

K1C

Hochgeschwindigkeits-Startlochbohren von Sodick



- Vereinfachung der Bedienung und Einrichtung
- Führungsschienen 0,8 mm
- Elektrodenröhren 20 Stk. 0,8 mm

- Spritzschutz
- Werkstückfixierungen

Technische Spezifikationen

X-/Y-/Z-Achsen Verfahrwege (mm)	200 x 300 x 300
W-Achse (mm)	250
Tischmaße (B x T, mm)	250 x 350
Max. Werkstückmessungen (B x T x H, mm)	250 x 350 x 300
Max. Werkstückgewicht (kg)	100
Elektroden Durchmesser (mm)	0.25 ~ 3.0
Abstand Elektrodenführung zur Tischoberfläche (mm)	50 ~ 300
Maschinenabmessungen (B x T x H, mm)	890 x 870 x 2015
Maschinengewicht (kg)	550

Dielektrikumbehälter

Außenabmessungen (B x T x H, mm)	-
Dielektrikum	Wasser
Fassungsvermögen Dielektrikum (l)	20
Filtrationssystem	Austauschbarer Schwammfilter

Optionen

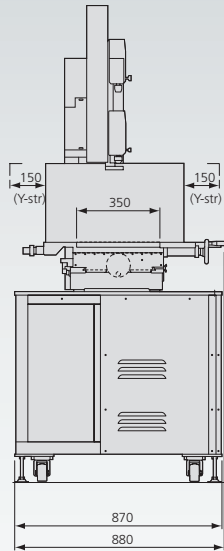
Z-Achsen-Erhöhung (100/200mm)	Spülblock
30-Ampere Booster für Elektroden Durchmesser bis zu 6,0 mm	100 Liter Dielektrikumtank
Z-Achse digital	Führungssätze 0,3 ~ 3,0 mm Durchmesser (in 0,1 mm Schritten)

K1C

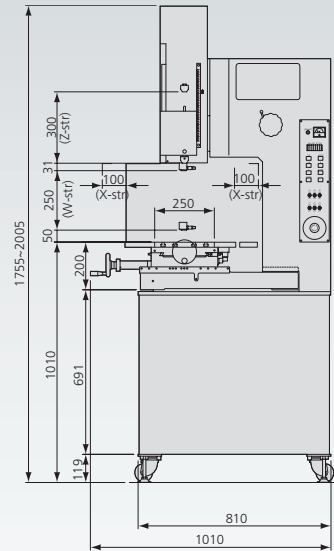
Technische Daten



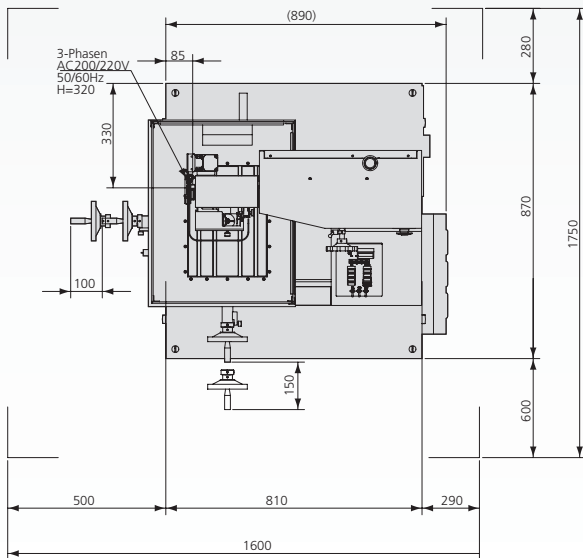
Seitenansicht



Vorderansicht



Aufsicht



Technische Änderungen vorbehalten.

Sodick

create your future

Sodick Deutschland GmbH

Mündelheimer Weg 57

40472 Düsseldorf-Lichtenbroich
Deutschland

Telefon: +49 (0)211 422 608-0

Fax: +49 (0)211 422 608-21

Sodick Contact

email: info@sodick.de
online: www.sodick.de