



Vertrieb und Service für die Schweiz

Makro-Station

Der vielseitige Video-Arbeitsplatz für die Bilddokumentation & Stichprobenkontrolle

Die Makro-Station ist mit einem hochauflösenden 10x Zoom ausgerüstet, das Vergrößerungen von 6x bis 60x ermöglicht. Die Zoomstellung und die Blende sind arretierbar, dies gewährleistet reproduzierbare Einstellungen bei hoher Tiefenschärfe. Die effektive LED-Ringbeleuchtung sorgt für eine schattenfreie und gleichmäßige Ausleuchtung.

Drei Kameras, eine besser als die andere

HDMI – mit Speicher

Die neue FULL HD Kamera HD3036 speichert Bilder und Videos auf einer SD Karte. Die Kamera besitzt komfortable Funktionen wie Browser, Halbbild-Split, Vermessungsfunktionen und Einblendung von Fadenkreuzen.

HDMI – PUR

Alternativ bieten wir die STC-133 Kamera, die direkt an einen LCD-Monitor angeschlossen wird. Sie liefert ein brillantes Bild in HD-Qualität bei 60 Bildern pro Sekunde. Beide Systeme werden mit einem 22" LCD-Monitor geliefert. Ein Computer ist nicht erforderlich.

USB – Computer-Version

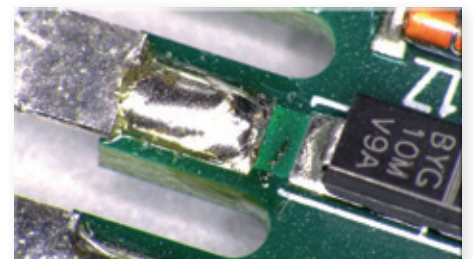
Eine USB-Kamera visualisiert das Livebild auf Ihrem Computer. Schnell mit USB 3.0, hochauflösend in FULL HD. Mit der Software VIS dokumentieren Sie das Bildergebnis in wenigen Schritten. Bis auf einen Computer sind auch hier alle erforderlichen Komponenten im Lieferumfang enthalten.



6x



30x



60x

Viele Anforderungen - viele Lösungen

Unsere Stativ vereinfachen die Handhabung verschiedenster Prüflinge und stellen sich flexibel auf die jeweilige Aufgabenstellung ein.



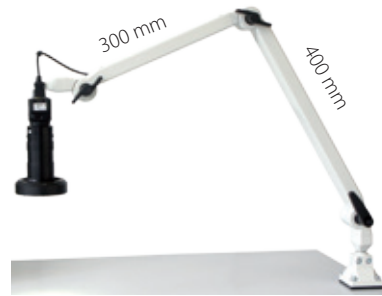
Stativ SAL-S

- Kamerakopf maximal schwenkbar durch Kugelgelenk
- Stativausleger um 90° schwenkbar
- Höhenverstellbar
- Sehr stabile Tischklemmung
- Keine Vibrationsneigung



Stativ SAL-A

- Kamerakopf schwenkbar
- Höhenverstellbar
- Stabile große Auflagefläche
- Optional mit Gewindematrix



Stativ SAL-S LITE

- Kamerakopf schwenkbar
- Drei Gelenke
- Tischklemmung

Technische Details

Zoom-Objektiv	<ul style="list-style-type: none"> ■ MHL-10X 10x Zoom Objektiv, Zoom, Blende und Fokus manuell Sehfeld 70,0 x 50,0 mm (6x) bis 7,0 x 5,0 mm (60x), Bezug 17" Monitor Tiefenschärfe 75 mm bei 6x - 5 mm bei 60x Arbeitsabstand ab 180 mm
Stative	<ul style="list-style-type: none"> ■ SAL-A Profile und Grundfläche aus eloxiertem Aluminium mit Kugelkopfhalterung. Der horizontale Ausleger ist um $\pm 45^\circ$ schwenkbar ■ SAL-S Sehr stabiles Stativ mit hoher Steifigkeit (Ausleger 500 mm) Kameraaufnahme mit robustem Kugelkopf, Tischklemme 100 mm ■ SAL-S LITE Schwenkarmstativ mit einer Ausladung bis zu 700 mm, Tischklemme (Spannweite 85 mm)
LED-Ringlicht	<ul style="list-style-type: none"> ■ Ringlicht LR-60/110 weiß (17000 Lux) mit Diffusor (oder Linse für mehr Lichtleistung) ■ Controller NT-I, Lichtleistung regelbar 0-100%, Netzanschluss 90-230 VAC
HDMI-Version	<ul style="list-style-type: none"> ■ Kamera HD3036 Kamera-Chip: 1/3" Farb-CMOS Chip mit 1920 x 1080 Pixeln, 60 Bilder/Sekunde Speicherung: Bilder (5 Megapixel), Videos (HD) auf SD Karte, Vermessungsfunktionen ■ Kamera STC-133 (alternativ) Kamera-Chip: 1/3" Farb-CCD Chip mit 1280 x 720 Pixeln, 60 Bilder/Sekunde ■ LCD-Monitor 22" LCD-Monitor 16:9, HDMI und VGA Eingang (PC-Anschluss), Auflösung max. 1920 x 1080 Pixel, Helligkeit 250 Cd/m², Reaktionszeit 5 ms; (wechselnde Modelle je nach Verfügbarkeit)
Computer-Version	<ul style="list-style-type: none"> ■ Kamera DFC-236 Kamera-Chip: 1/3" Farb-CMOS Chip bis zu 1920 x 1080 Pixeln, max. 60 Bilder/Sek. USB 3.0 ■ Software VIS Bilddokumentation für Windows ab Version Vista

IS Zubehör GmbH
Kapuzinerweg 10
70374 Stuttgart
Telefon: 0711 / 95 39 06-11
Telefax: 0711 / 95 39 06-911
vertrieb@is-zubehoer.de
www.is-zubehoer.de

