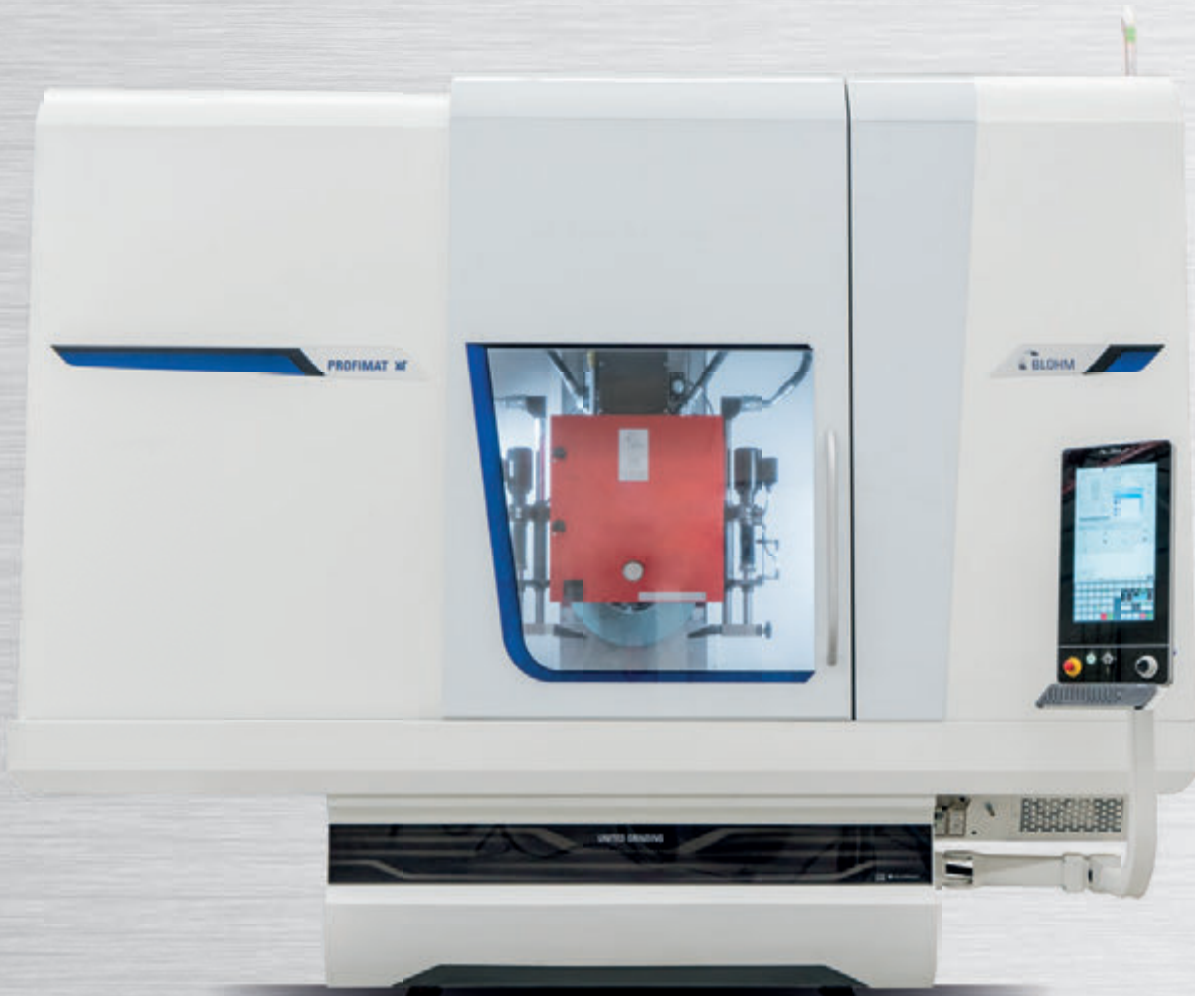


PROFIMAT XT

Der neue Maßstab für
Produktivität und Präzision



Eckdaten

Die PROFIMAT XT – hochwertige Schleif-
technologie für das Profilschleifen.

- Fünf Maschinengrößen (408/412/608/612/620)
- Schleifspindelleistung bis 62 kW
- Vier integrierte Schleiftechnologien

Blohm Jung GmbH

Produktivität, Leistung und Präzision – drei Eigenschaften, die Anwender weltweit mit den Flach- und Profilschleifmaschinen von BLOHM und JUNG verbinden. Seit Jahrzehnten sind unsere Maschinen weltweit in den unterschiedlichsten Anwendungsfeldern und unter verschiedensten Bedingungen im Einsatz. Die Erfahrungen aus über 35.000 ausgelieferten Maschinen fließen beständig in Weiterentwicklungen und Innovationen ein, um die Produktionseffizienz unserer Kunden noch weiter zu erhöhen.

Das Produktportfolio der Blohm Jung GmbH reicht von Flachsleifmaschinen über anwendungsorientierte Universalmaschinen bis hin zu kundenorientierten Produktionsmaschinen. Dabei unterstützen unsere Spezialisten aus Service und Technologie unsere Kunden während des gesamten Lebenszyklusses der Maschinen. Von Schleifversuchen über Trainings und Wartungsverträge bis zum Retrofit bieten wir unseren Kunden persönliche und schnelle Beratung.

2008 erfolgte die Zusammenführung der beiden etablierten Marken BLOHM und JUNG unter einem Dach. Die Blohm Jung GmbH bündelte so das umfangreiche Know-how und ermöglicht immer neue, höhere Standards im Bereich Präzision, Qualität sowie Wirtschaftlichkeit. Es bietet zudem vielfältige Möglichkeiten, Produktionslösungen möglichst individuell auf die Bedürfnisse unserer Kunden zuzuschneiden. Die Blohm Jung GmbH ist als Teil der UNITED GRINDING Group mit eigenen Niederlassungen in Indien, China, Russland und den USA international vertreten. Weitere 40 Vertretungen garantieren darüber hinaus eine weltweite Präsenz und Nähe zum Kunden. Die Hauptstandorte des Unternehmens sind der Entwicklungs- und Produktionsstandort in Hamburg sowie das Service- und Technologiezentrum in Göppingen.

PROFIMAT XT

Höhere Achsgeschwindigkeiten, höhere Beschleunigungen und erhöhte Systemsteifigkeit - die Kombination dieser verbesserten Einflussfaktoren führt konsequent zu einer Produktivitätssteigerung bei gleichzeitig höherer Bauteilqualität. Diese Eigenschaften zeichnen die PROFIMAT XT als robuste und leistungsstarke Produktionsschleifmaschine aus.

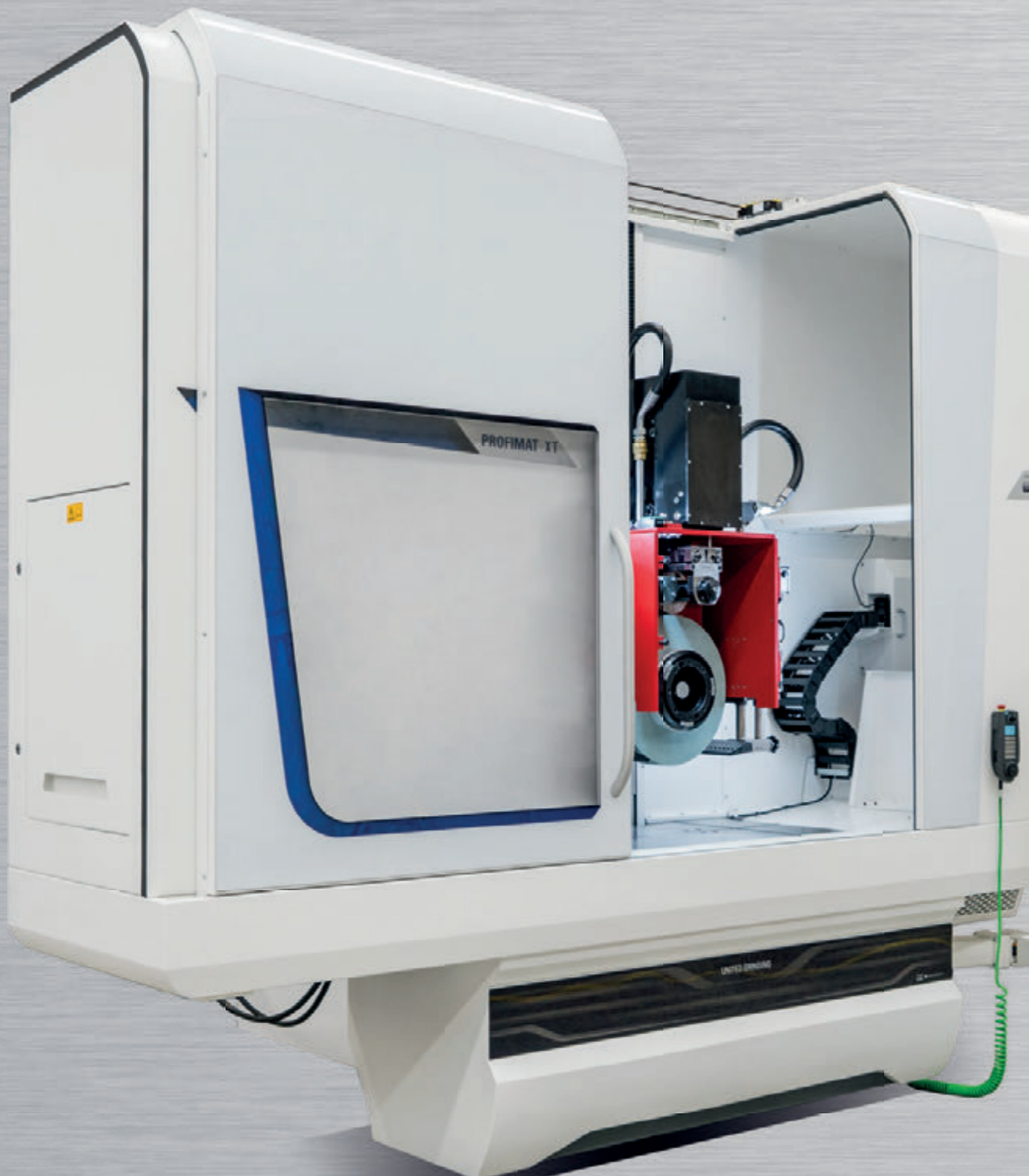
Charakteristika

Abmessungen

- 5 Maschinengrößen mit folgenden Schleifbereichen:
 - 400×800 mm
 - 400×1.200 mm
 - 600×800 mm
 - 600×1.200 mm
 - 600×2.000 mm

Hardware

- Modulares Baukastensystem
- Hochwertige Komponenten aus Sphäroguss
- Thermisch und schwingungstechnisch über Finite-Elemente-Berechnung optimiert
- Präzisions-Linearführungen
- Hochwertige, geschliffene Kugelgewindetriebe



Software

- Siemens 840D solution line mit Safety-Funktionen
- Optimale Bedienerführung
- Programmierung durch menügeführte Schleif- und Abrichtzyklen

Die PROFIMAT XT wurde konsequent als leistungsstarke Profilschleifmaschine für den flexiblen Technologieeinsatz entwickelt. Überall dort, wo der Fertigungsprozess hohe Zerspanungsleistung erfordert, ist das flexible Kraftpaket PROFIMAT XT die richtige Wahl.

Mit einer Schleifspindeltriebsleistung bis 62 kW ergeben sich hervorragende Einsatzmöglichkeiten für konventionelle, CD- und IPD- sowie alle CBN-Schleifverfahren.

Vorgespannte Wälzführungen in allen Maschinenachsen gewährleisten die erforderliche Systemsteifigkeit und reduzieren den Wartungsaufwand. Für die exakte Interpolation der Achsen und damit die hohe Qualität der Werkstücke sorgt die extrem leistungsfähige BLOHM Software.

Durch ein umfassendes Angebot an Standardzubehör und speziellen Werkstückspann- und Handlingsystemen ist eine schnelle Anpassung an die kundenspezifischen Produktionsaufgaben bei hoher Wirtschaftlichkeit und Qualität gegeben.



CNC Steuerung

Die komfortable Lösung für Profilschleifanwendungen



Die besten Maschinen einer Leistungsklasse zeichnen sich nicht nur durch technisch hochentwickelte Komponenten aus. Ihr hohes Leistungsvermögen wird erst durch die optimal aufeinander abgestimmte Anwendung von Software und Technologie möglich.

Die Steuerung Siemens Sinumerik 840D solution line sorgt mit ihrer speziell für die Schleifbearbeitung entwickelte Bedienerführung für optimale Abläufe. Die einfache Programmierung wird durch menügeführte Schleif- und Abrichtzyklen unterstützt.

Mit der optionalen Anwendersoftware GripsProfile steht zusätzlich für die Einzelteil- und Kleinserienfertigung ein komfortables Werkzeug für die automatische Generierung von Schleif- und Abrichtprogrammen zur Verfügung.



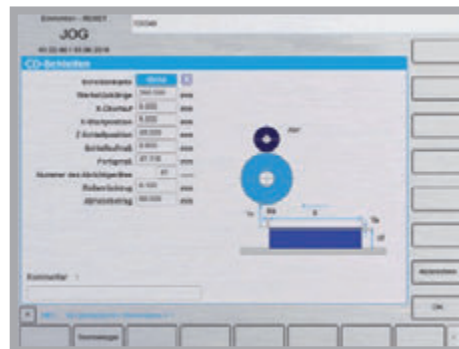
Schleifen einer Gewindewalzbacke



5-achsiges Bahnschleifen



Konturparalleles Abrichten



CD-Schleifen



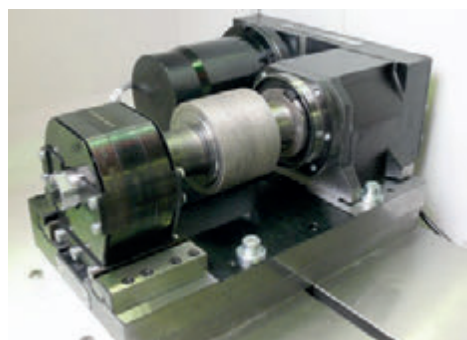
Konfigurierbares HMI

Digital Solutions™



Dank Digital Solutions™ haben Sie alles unter Kontrolle – jederzeit. Das Paket ermöglicht die Überwachung von Maschinenparametern und -prozessen und sorgt für sofortige Konnektivität und Kommunikation.

Optimales Abrichten



Tischmontiertes Abrichtgerät PA-TL 200S für Diamantprofilrollen bis 200 mm Breite oder mit Universal-Diamantformrollen und Vorprofilierwerkzeug für das bahngesteuerte Abrichten mit Schnellwechseinrichtung für den Rollendorn.



Auf dem Schleifkopf montiertes Abrichtgerät PEA-K für CD- und IPD-Schleifverfahren, ausgelegt für Schleifscheibenbreiten bis max. 200 mm.



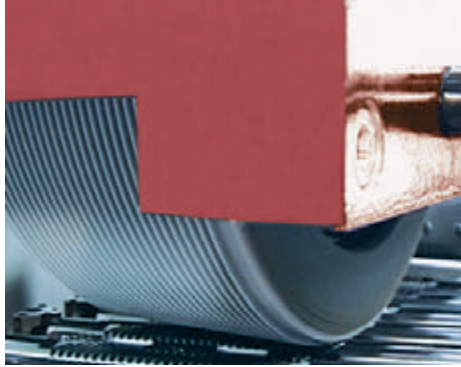
FIT – Four Integrated Technologies: Die BLOHM PROFIMAT XT verbindet vier Technologien in einer Maschine.

BLOHM Lösungen

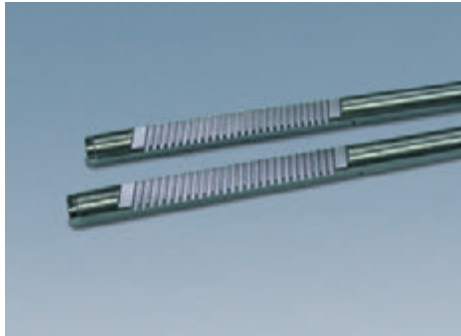
Automobilindustrie und Zulieferer



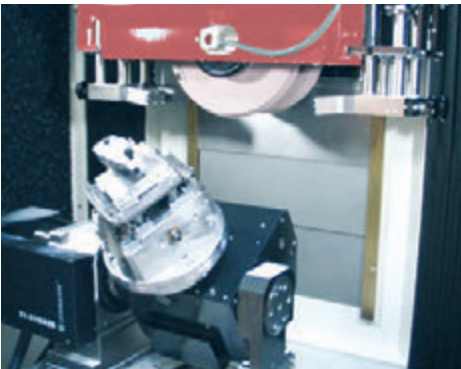
Pleuelschaft und Kappe



Lenkzahnstange



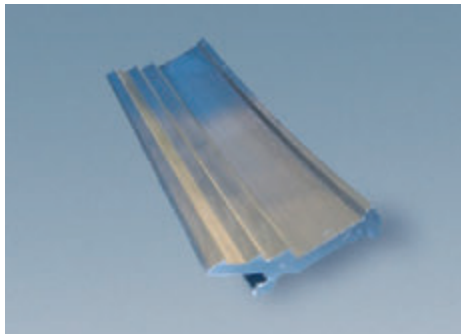
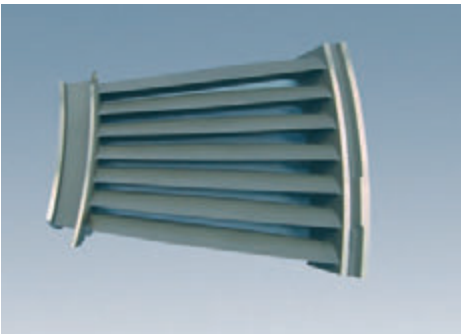
Turbinenindustrie



5-achsiges Bahnschleifen von Turbinenschaufeln



Mehrseitenbearbeitung von Dichtsegment



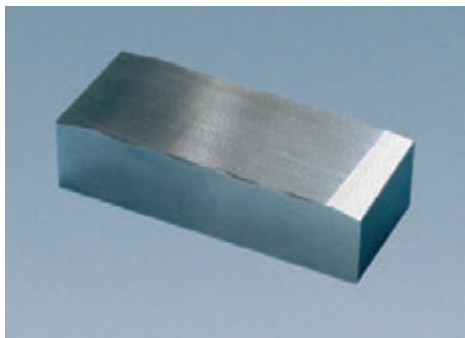
Werkzeug- und Formenbau



Gewindewalzbacke



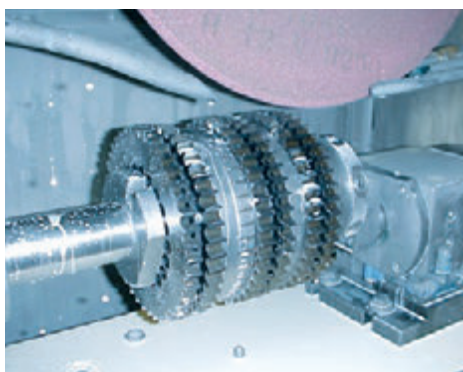
Schiene



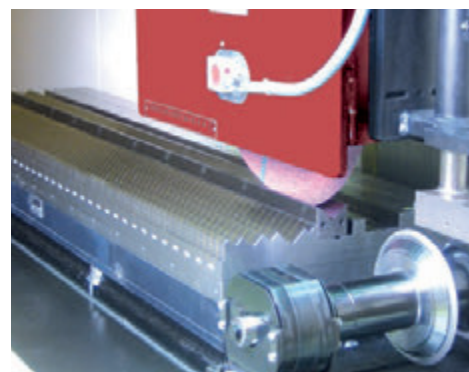
Maschinenbau



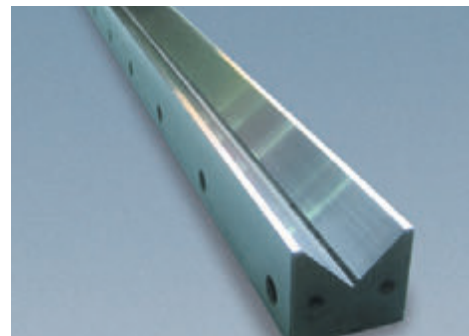
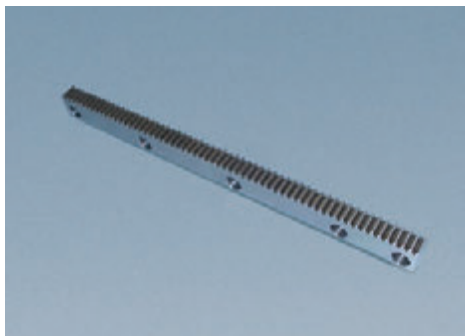
Zahnstangen



Formattrommel



Führungsschiene



Customer Care



Die Flach- und Profilschleifmaschinen von BLOHM und JUNG sollen möglichst lange die Kundenanforderungen erfüllen, wirtschaftlich arbeiten, zuverlässig funktionieren und jederzeit verfügbar sein. Vom „Start up“ bis zum „Retrofit“ – unser Customer Care ist während der gesamten Lebensdauer Ihrer Maschine für Sie da. Weltweit stehen Ihnen 6 kompetente HelpLines und mehr als 25 Service-Techniker in Ihrer Nähe zur Verfügung:

- Wir sind schnell bei Ihnen und bieten unkomplizierte Unterstützung an.
- Wir unterstützen Sie bei der Produktivitätssteigerung.
- Wir arbeiten professionell, zuverlässig und transparent.
- Wir sorgen im Problemfall für eine professionelle Lösung.



Start up
Inbetriebnahme
Gewährleistungsverlängerung



Qualification
Schulung
Produktionsunterstützung



Prevention
Wartung
Inspektion



Service
Kundendienst
Kundenberatung
HelpLine
Teleservice



Digital Solutions™
Remote Service
Service Monitor
Production Monitor



Material
Ersatzteile
Austauschteile
Zubehör

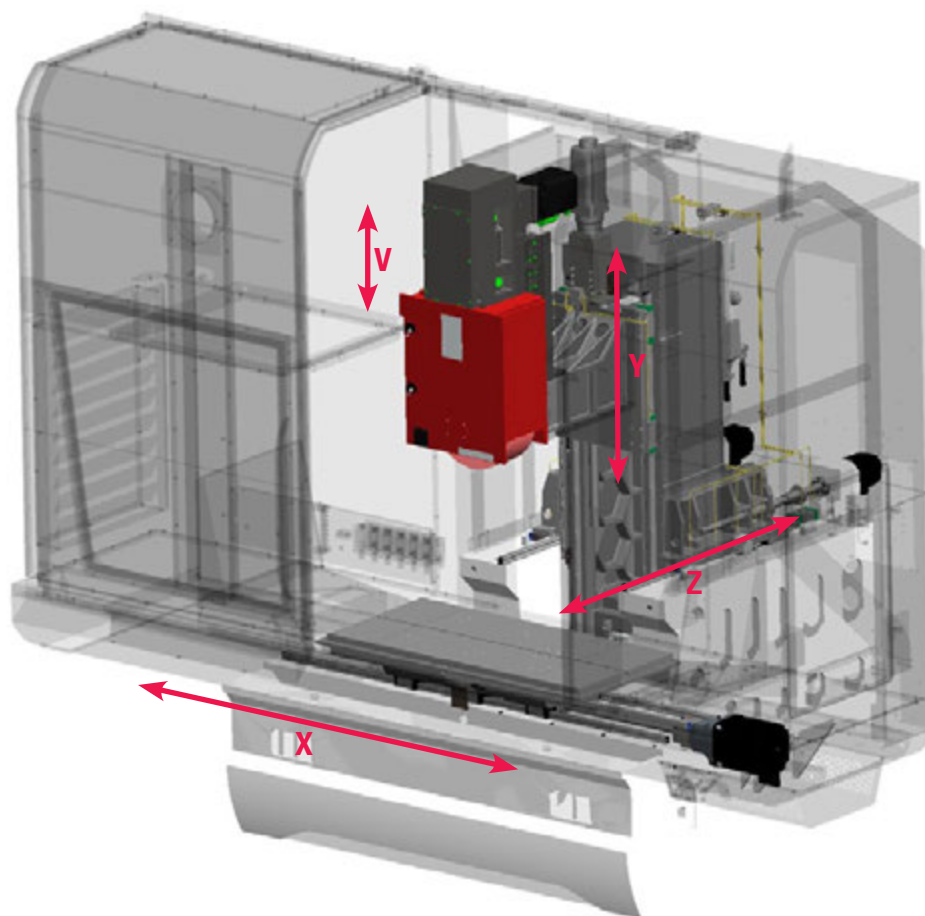


Rebuild
Maschinenüberholung
Baugruppenüberholung



Retrofit
Umbauten
Nachrüstungen
Maschinenrücknahmen

Technische Daten



PROFIMAT XT		408	412	608	612	620
Schleifbereich (B × L)	mm	400 × 800	400 × 1.200	600 × 800	600 × 1.200	600 × 2.000
Tischaufspannfläche mit Zusatzflächen	mm	400 × 1.300	400 × 1.700	600 × 1.300	600 × 1.700	600 × 2.500
Abstand Tisch bis Spindelmitte	mm	970				
X-Achse, Tischlängsweg, max.	mm	1.100	1.500	1.100	1.500	2.300
Vorschubgeschwindigkeit	mm/min	30 ... 40.000				
Y-Achse, Schleifkopfsenkrechtweg	mm	800				
Vorschubgeschwindigkeit	mm/min	4 ... 10.000				
Z-Achse, Ständerquerweg	mm	360	360	560	560	560
Vorschubgeschwindigkeit	mm/min	4 ... 10.000				
V-Achse, Hub des Kopfabrichtgerätes (Opt.)	mm	160				
Schleifspindeltrieb, AC-Motor, regelbar	kW/min ⁻¹	44/8.000 (Option 62/8.000)				
Schleifscheiben (D × B × d)	mm	400 × 160 × 127 (Option 500 × 200 × 203,2)				
Abmessungen Breite	mm	4.000	5.000	4.000	5.000	6.500
Tiefe, inkl. Schaltschränke und Pult	mm	2.979	2.979	3.179	3.179	3.179
Höhe	mm	3.485	3.485	3.485	3.485	3.485
Gewicht Maschine, ohne Schaltschrank	kg	7.200	7.800	8.000	8.700	10.000

Technische Änderungen vorbehalten



Blohm Jung GmbH

Standort Hamburg

Kurt-A.-Körper-Chaussee 63-71
D-21033 Hamburg
Tel. +49 40 33461 2000
Fax +49 40 33461 2001
sales-hh@blohmjung.com

Standort Göppingen

Jahnstraße 80-82
D-73037 Göppingen
Tel. +49 7161 612 0
Fax +49 7161 612 170
sales-gp@blohmjung.com

www.blohmjung.com

