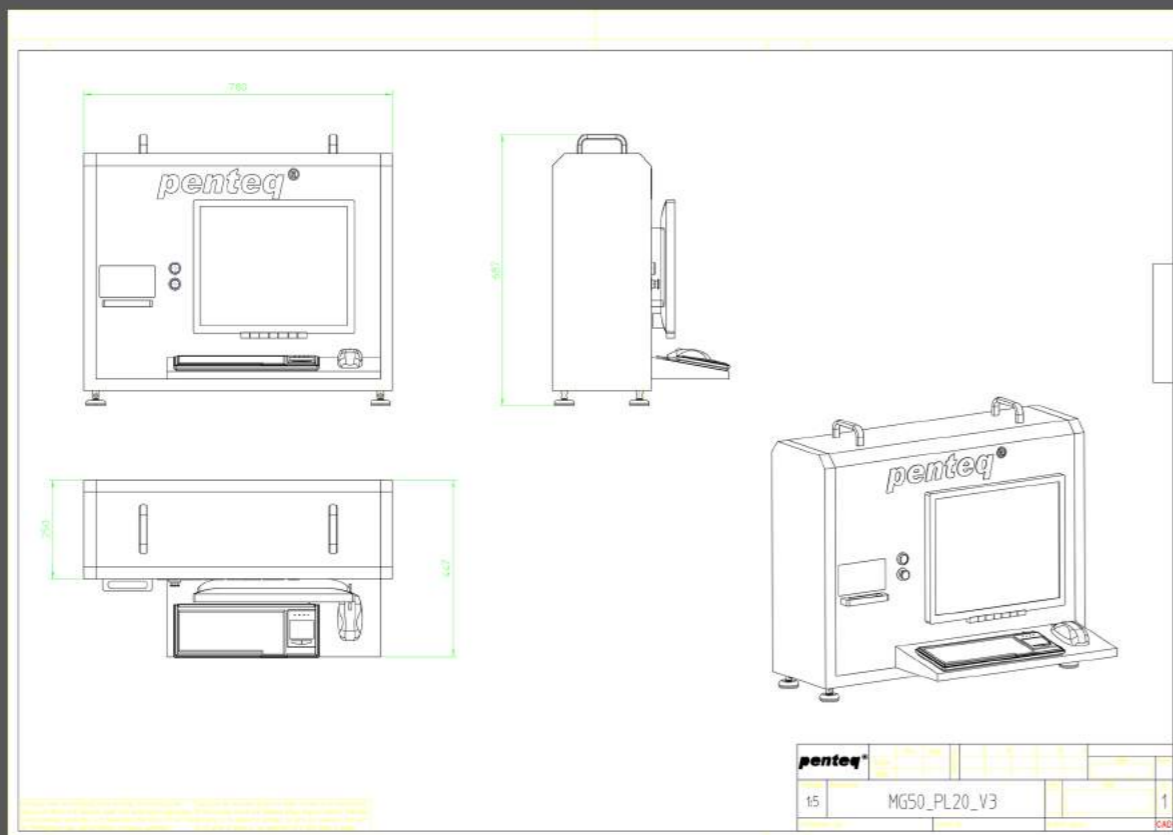


Einfache Bedienung und hoher, praktischer Nutzen standen bei der Entwicklung des LG20 Smartlasersystem im Vordergrund.

Optimal für die dezentrale Produktion von Typenschildern geeignet.

Im Kombination mit der PenApp für das Smartphone kann eine durchgängige Rückverfolgungslösung aufgebaut werden.



<b>Modell</b>	<b>LG20</b>
Abmessungen(LxBxH)	800 x 280 x 690 mm
Max. Werkstückabmessung (LxBxH)	100 x 100 x 30 mm
Maximales Werkstückgewicht	1 kg
Abmessungen (LxBxH)	800 x 280 x690 mm
Laserrauchabsaugung	Anschluss vorbereitet
Sicherheit	Laserklasse 1
Laserleistung Standard	20 Watt
Kühlung	Luftgekühlt
Aktives Medium	Yb-Faserlaser
Gewicht der Anlage	ca. 50 kg



## Smartlaser LG 20

Zum Beschriften einzelner Typenschilder



# LG20

Vertrieb Baden-Württemberg

**ILG+SULZBERGER**  
WERKZEUGMASCHINEN



**ILG+SULZBERGER GmbH**

Kapuzinerweg 10  
70374 Stuttgart  
Telefon: 0711 / 95 39 06-0  
Telefax: 0711 / 95 39 06-30  
vertrieb@ilg-sulzberger.de  
[www.ilg-sulzberger.de](http://www.ilg-sulzberger.de)

# Smartlaser - LG 20

## LG20: zum Beschriften einzelner Typenschilder

Die gewünschten Beschriftungsinhalte können zum Beispiel durch einscannen eines Barcodes oder QR-Codes automatisch aufgerufen werden.

## EINFACHE BEDIENUNG

Das Penteq Smart – LaserSystem LG20 ist ein kompaktes und anwenderoptimiertes System der Laserklasse 1 zur wirtschaftlichen Beschriftung von Typenschildern und optional für kleine Werkstücke.

Es ist größen- und gewichtsoptimiert, damit ein Einsatz an verschiedenen Orten möglich ist. Das System wurde speziell für eine einfache Bedienung ohne Vorkenntnisse entwickelt.

Die gewünschten Beschriftungsinhalte können zum Beispiel durch einscannen eines Barcodes oder QR-Codes automatisch aufgerufen werden.



**DURCHGÄNGIGE PRODUKTRÜCKVERFOLGUNG:** Im Zusammenspiel mit der PenApp Track`n Trace kann ein durchgängiges System zur Produktrückverfolgung installiert werden, welches die kundenspezifischen Anforderungen berücksichtigt.

## ROBUSTES INDUSTRIEDESIGN

Das Lasersystem ist mit einer einfachen Schublade ausgestattet, welche manuell ausgezogen und eingeschoben werden kann.

Im Ladenboden ist die Werkstückaufnahme eingelassen, welche die positionsgetreue Orientierung des Werkstückes sicherstellt.

## SICHERHEIT

Das Gesamtsystem weist Laserklasse 1 auf und kann ohne zusätzliche Maßnahmen sicher betrieben werden.

## Penteq® FIBERLINE:

Die einzigartige Technologie des fiberline Lasers bietet zahlreiche Vorteile gegenüber konventionellen Faserlasern. Er ist neben hochqualitativen Beschriftungen auf metallischen Werkstoffen bedingt durch seine physikalischen Eigenschaften auch für eine Vielzahl von Kunststoffen geeignet.